



# AudaPad Release 2.66

## Résumé

### Aperçu des optimisations

1. Sélection de la méthode de réparation - imprimer
2. Sélection de la méthode de réparation - laquage spot
3. Présentation interactive et immédiate des calculs
4. Simplification des travaux administratifs

## 1. Méthode de réparation "douce"

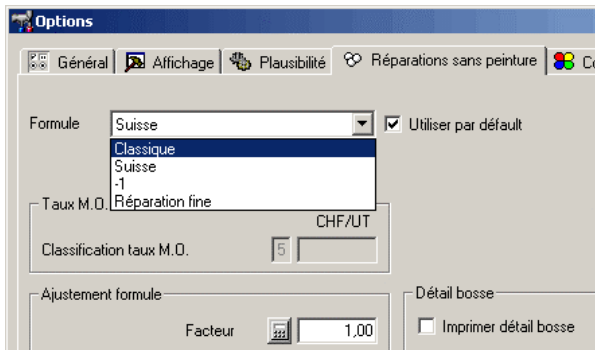
### Type de réparation "D"

Audatex vient de compléter le logiciel AudaPad des types de réparation "douce" tels que le débossellage sans laquage.

En tant que nouveauté, des dommages causés par la grêle, par exemple, peuvent être saisis rapidement à l'aide de l'enregistrement de la méthode de réparation "D".

### Comment faire des calculs?

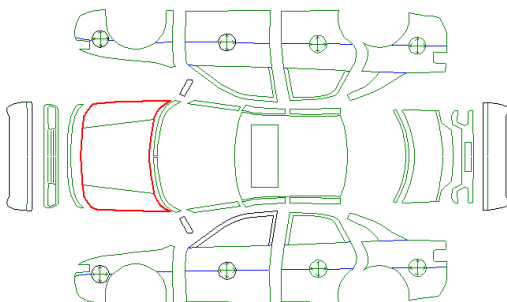
1. Sélection de la méthode de calcul:
  - Vous pouvez sauvegarder les réglages individuels suivants dans le logiciel AudaPad:



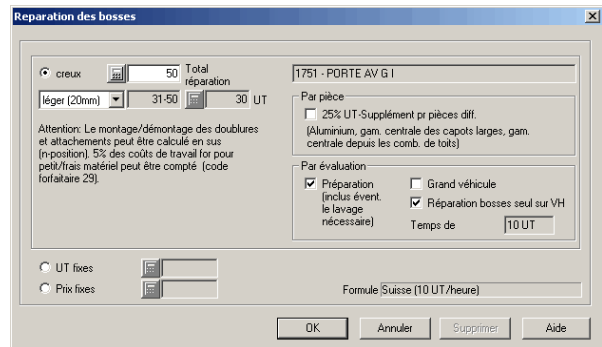
Menu pour les réglages

### 2. Saisie de la réparation:

- Vous pouvez saisir tout travail, soit dans le menu pour la saisie rapide soit directement sur la pièce de tôle concernée (dans l'application pour la saisie graphique des zones concernées):



Saisie rapide



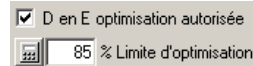
Saisie

### 3. Impression:

- Vous pouvez faire un tirage du calcul comme d'habitude.

### Nouveauté: optimisation pour les types D à E:

La fonction d'optimisation pour les types I à E avertit l'utilisateur si les coûts de réparation dépassent les coûts pour une nouvelle pièce. De même, la fonction d'optimisation D à E avertit l'utilisateur si les coûts d'une remise en état "douce" dépassent les coûts des nouvelles pièces.

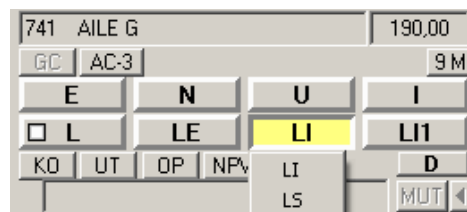


Menu pour le réglage des optimisations

## 2. Laquage spot

### Exécution des travaux selon les recommandations de l'AZT

En tant que nouveauté, l'utilisateur peut également choisir le type de laquage "laquage spot". Ce type de réparation est désigné "LS". Il se base sur les lignes directrices de l'AZT. Pour pouvoir sélectionner un laquage spot, il faut que le laquage de deux couches aient été choisi sous "variantes d'exécution".



Sélection du laquage spot

Le logiciel ne vérifie pas l'application optimale du laquage spot. Pourtant, le système en informera l'utilisateur.

## 3. Présentation du calcul

### Des calculs plus rapides que son ombre

Grâce à la fonction de présentation des calculs, vous pouvez contrôler immédiatement les données enregistrées sans besoin de quitter le mode graphique. L'affichage du calcul peut également être choisi par l'activation d'un stylet supplémentaire.



OPTIONS		AP 02. 2003			
M A I N D'OEUVRE UT					
		10 UT=1 H	PRIX/CL	1 =100.00 SFR /H	
			PRIX/CL	2 =105.00 SFR /H	
			PRIX/CL	3 =110.00 SFR /H	
OPERATIONS/ NO-REF	DETAIL DES OPERATIONS	CL	UT	M.O. PRIX	
63 29 19 00	RETEVEMENT PARE-CHOC AV DE/POSE	2	7	73.50	
COMPREND: GRILLE RADIATEUR DE/POSE					
63 29 55 50	RETEVEMENT PARE-CHOC AV REMPLACER	2	9	94.50	
(RETEVEMENT PARE-CHOC DEPOSE)					
COMPREND: DE/POSE CALANDRE FAISCEAU					
PHARE ANTIBROUILLARD SPOILER AV ET					
CACHE ECLAIRAGE PLAOUE					
NE COMPREND PAS: REGLER PHARES ANTIBR					
50 55 19 50	AILE V G DE/POSE	2	7	73.50	
(GARNITURE POUR PARE-CHOC DEPOSEE)					
COMPREND: PASSAGE DE ROUE ET CLIGNOTEUR					
50 55 55 50	LAT DE/POSE	2	1	10.50	
AILE V G REMPLACER					
COMPREND: DE/POSE BANDEAU PROTECTION					
P E I N T U R E (SYSTEME EUROTAK-AZT)					
NO-REF	DESIGNATION			UT	
- 2 COUCHES METALLIS					
- PIECES VIS DEPOSE					
0741	AILE V G	PIECE NEUVE	I	10	
0281	PARE-CHOC V	PIECE NEUVE	K1R	11	
M.O. PEINTURE					
		115.00 SFR /H			M.O. PRIX
TAUX					
TEMPS M.O. PEINTURE			21 UT		

Choix de zone Zone 01 Cercle Panneau rapide Position standard Pos. non-stands Liste de contrôle Prévisualiser c

### Présentation du calcul

Toutes les données enregistrées sont calculées immédiatement de manière à ce que les résultats puissent être contrôlés encore plus rapidement et plus simplement.

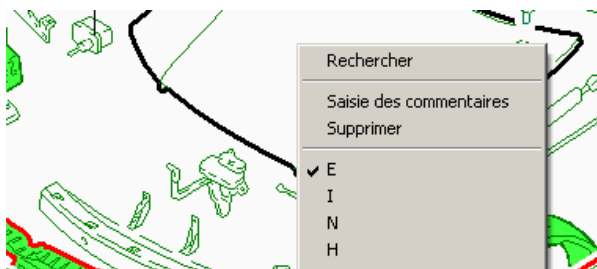
En plus, ce mode vous donne directement de la rétroaction sur les données entrées. Si quelque chose est peu logique, l'information correspondante est surlignée en rouge sur la feuille de contrôle et en plus, un petit signal d'avertissement apparaît sur le stylet.

## 4. Simplifications

### De petites améliorations

#### 1. Commentaires sur les pièces de rechange:

L'utilisateur a maintenant la possibilité de faire des commentaires sur les différents éléments du véhicule en attribuant des informations sur les travaux aux pièces correspondantes. Il suffit de cliquer sur la touche droite de la souris pour noter son commentaire personnel sur une certaine position. Ensuite, tous les commentaires sont résumés séparément sur le calcul.



#### 2. Sauvegarde simple:

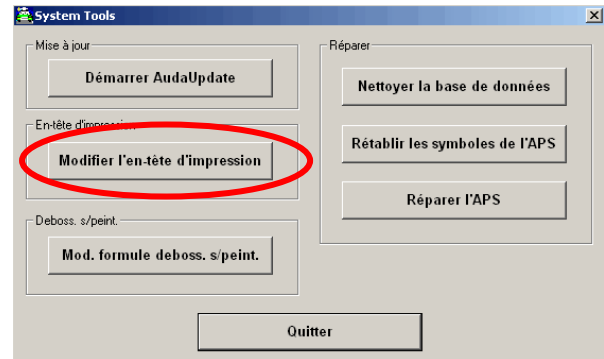
Tous les calculs effectués peuvent être sauvegardés avec seulement quelques clics de souris.



Touche Backup

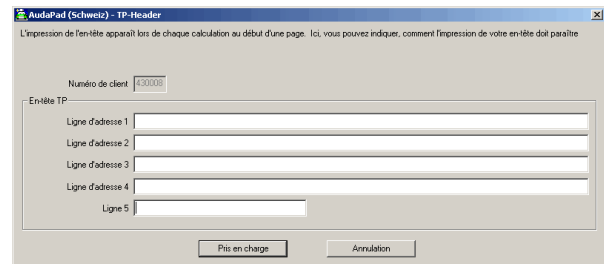
### 3. System Tools:

Cliquez sur cette touche pour tomber sur une série des utilitaires différents.



System Tools

Exemple de la touche TP: dans le passé, il fallait effectuer ce travail à chaque fois que l'on expédiait des données ou lorsqu'on actualisait les données pour le prochain mois, maintenant, le logiciel être programmé de manière à ce que ce travail s'effectue automatiquement.



Touche TP

N'oubliez pourtant s.v.p. pas de nous informer de votre nouvelle adresse.

#### 4. Reconnaissance plus simple:

Grâce aux nouvelles couleurs, il est encore plus facile de distinguer entre les différents éléments, p.ex. vert pour les éléments plausibles, rouge pour les éléments qui ne sont pas plausibles, bleu pour les dessins et des zones remplies de la même couleur pour les pièces plastiques.

