



AudaPad Release 2.69

Version Novembre 2006



Table des matières

- La formule de remise en état - AZT
- Réparer-Tipps (Constructeur & AZT)
- Avertissement-Formule-Réparation-D
- Codes forfaitaires
- Désactiver les pièces non plausibles
- Nouveaux graphiques
- Groupes constructeur
- „Known Bugs“ dans le Release 2.69

1. La formule de remise en état AZT

Cette formule est un moyen d'établir le temps de réparation pour les parties externes endommagées. Elle a été créée par l'AZT-Conseils en carrosserie.

Recherche de réparation dans l'AZT

La recherche de réparation dans l'AZT cherche continuellement de nouvelles méthodes de réparation afin d'économiser le temps de remise en état des véhicules à moteur endommagés lors d'un accident.

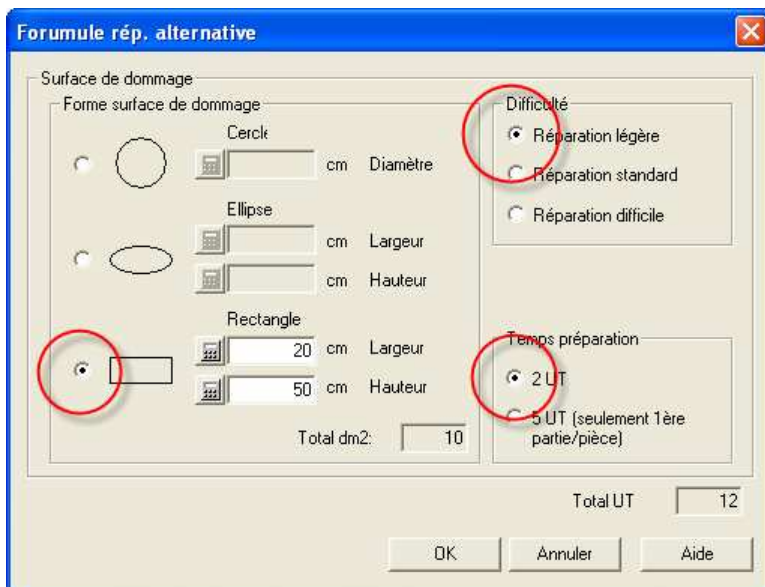
Elle assure la réparation avec les caractéristiques techniques reconstituées d'origine de l'ensemble de la carrosserie, pour une pleine sureté dans le trafic, tout en tenant compte de l'aspect extérieur du véhicule.

Elle examine aussi l'utilisation d'outils appropriés et leur diffusion dans les ateliers de réparation spécialisés. Egalement, les matériaux pour l'isolation, la protection contre la corrosion ainsi que la peinture sont testés et, le cas échéant, leur application en est recommandée.

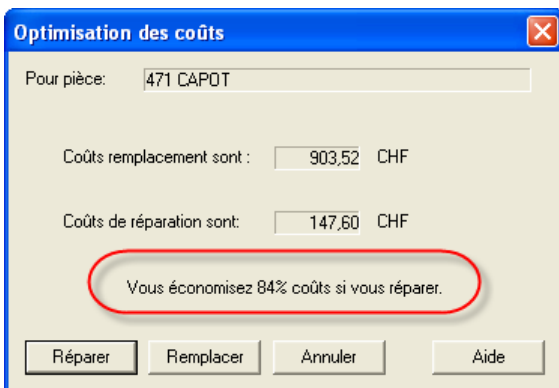
L'atelier de recherche AZT n'est pas un laboratoire mais un atelier moderne et bien équipé. Il comprend tout l'équipement standard d'un atelier moderne et en plus permet l'étude radioscopique des matériaux, des soudures et des peintures.

Intégration dans l'AudaPad

En mode demande automatique, la formule de remise en état aide l'utilisateur à définir si une pièce doit être réparée ou remplacée. Si E est choisi, le masque de saisie de la formule de remise en état apparaît.

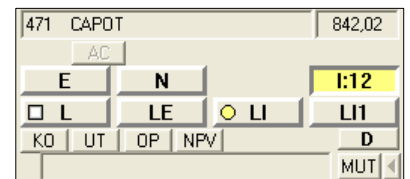


Exemple: Lors d'un dégât qui correspond le plus à une forme rectangulaire, choisissez le rectangle et donnez la largeur et la hauteur. En plus le degré de difficulté ainsi que le temps supplémentaire, pour la première et les autres pièces (de 2 à 5 UT), peut être choisi.

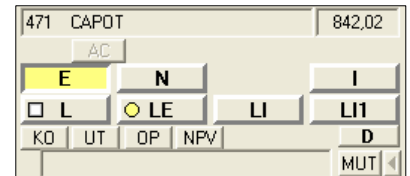


Si la réparation est plus avantageuse que le remplacement, le message d'information de l'économie apparaît, par ex. : "Vous économisez 84% du coût si vous réparez". Ainsi une comparaison directe entre le coût de réparation et le remplacement est à votre disposition, pour effectuer votre choix.

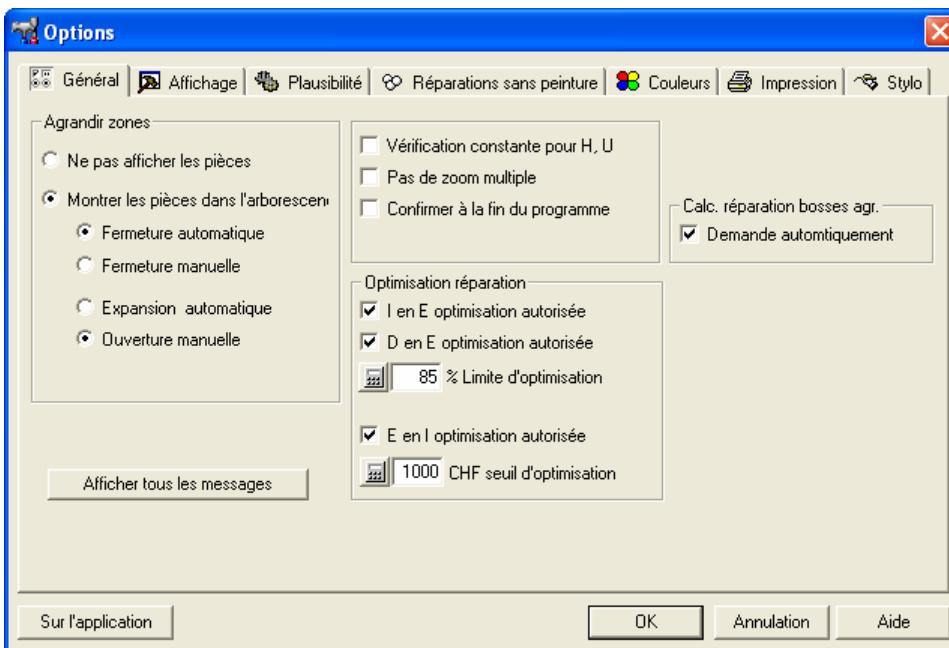
Dans le cas où la réparation est choisie, dans notre exemple, le code I est activé avec 12UT (selon la formule de réparation des bosses) et LI est déclenché.



Pour un remplacement, le code E et LE est activé.

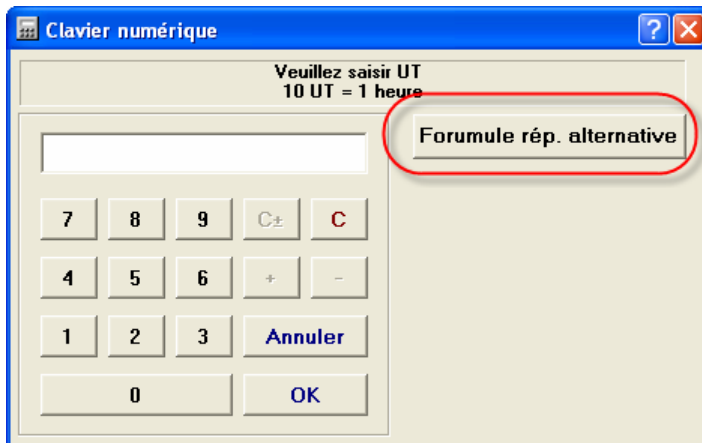


Dans le cas où la valeur donnée déclenche des coûts de remise en état plus élevés que lors d'un remplacement, le système choisit automatiquement E (remplacement).



Dans le menu Options, la demande automatique de la formule de réparation des bosses peut-être activée ou désactivée.

Si la demande automatique est désactivée, lors de E, il n'y a plus de masque de formule.



Après la désactivation du réglage, sous I apparaît le masque de saisie des UT et un bouton pour l'appel de la formule de remise en état.

Le nombre d'UT déclenché par la formule est repéré par la lettre K et permet donc de différencier la sélection manuelle de la sélection avec la formule.

OPERATIONS/ NO-REF.	DETAIL DES OPERATIONS	UT	M.O. PRIX
0471	CAPOT REPARER	12K	147.60

REMARQUES :	
E-PRIX PIECES SANS ENG. FAB./IMP.	*-ESTIMATION DE L'EXPERT
SN = SANS NO. PIECE-/CODE TRAVAIL	K = FORMULE REMISE EN ETAT
NUM PCE PAS NECESSAIREMENT NUM COMMA)-TEMP COMPR. DANS UNE AUTRE POS.
ZAX=TEMPS DEFINI PAR AUDATEX	LICENSE = CHAX48

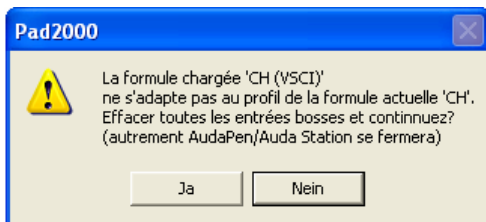
Exemple: Dans la feuille de contrôle, il apparaît clairement ce que l'on a choisi, soit: I = 147.60, avec une surface de 20 x 50 cm à la place de E = 903.52

PIECES DETACHEES/PEINTURE			
- CODE REP/NO REF. INFO :	I 0471 K ->	147.60	E 0471 ----> 903.52
	I 0471 R:	20 * 50 CH	

Veillez noter que, lors de la phase du changement de l'AudaPad Rel. 2.66 à l'AudaPad Rel. 2.69, les utilisateurs n'auront pas tous en même temps l'accès à cette nouvelle formule. Nous vous remercions de votre compréhension principalement au début de cette phase lorsque des devis apparaîtront sans que cette formule ne soit prise en compte.

L'utilisation de cette formule est décidée par l'utilisateur.

3. Avertissement-Formule-Réparation D



Sous "OUTILS SYSTEME" vous avez la possibilité de fixer la formule GRELE souhaitée.

Lorsque l'on reprend un devis et que la formule GRELE n'est pas la même que celle chargée lors du calcul de ce devis, un avertissement (voir image) vous le signale et vous propose par « oui » de poursuivre et de supprimer toutes

les positions D déjà saisies !

Si vous ne désirez pas perdre les positions D saisies, changez dans "OUTILS SYSTEME" la formule GRELE d'origine et ouvrez à nouveau le devis.

4. Codes forfaitaires

Codes forfaitaires 83 et 96

La préparation matérielle peut être répartie maintenant pour le métal, avec le code 83 et pour le plastique, avec le code 96. Si le code 84 de répartition globale est activé, ce dernier prend le dessus.

Exemple: A droite, vous voyez une saisie avec le code forfaitaire 83 = 20% et avec le code forfaitaire 96 = 30%.

M.O. PEINTURE	TAUX	123.00 CHF/H	M.O. PREIX
TEMPS M.O. PEINTURE			29.0 UT
PREF. TRAV. PRINCIP. PEINT. METAL	20.00%		3.4 UT
PREF. TRAV. CONJOINT PEINT. SYNTH.	30.00%		1.5 UT
TOTAL	16 UT/H		33.9 UT
416.95			
INGREDIENTS			PREIX
PEINT PIECE NEUVE I			111.98
PEINT PIECE NEUVE K1R			78.46
CONST. MAT. TRAV. PRINCIP. METAL	20.00%		3.96
CONST. MAT. TRAV. CONJOINT SYNTH.	30.00%		1.98

51	Surface AZT/Eurotax	100,0	%
83	Partage prép./mat peint. métal	20,0	%
96	Partage prép./mat peint. plastique	30,0	%

Codes forfaitaires, généralités

Pour une meilleure compréhension de la définition aucun changement dans le texte du code forfaitaire n'a été fait.

5. Désactiver les pièces non plausibles

Afin de faciliter la recherche des pièces, l'AudaPad a reçu un nouveau bouton (sous la forme d'un œil) permettant de désactiver l'affichage des pièces non plausibles. En cliquant sur le bouton dans la barre d'outils supérieure, les pièces non plausibles disparaissent, les menus à gauche non plausibles disparaissent aussi.



6. Nouveaux graphiques

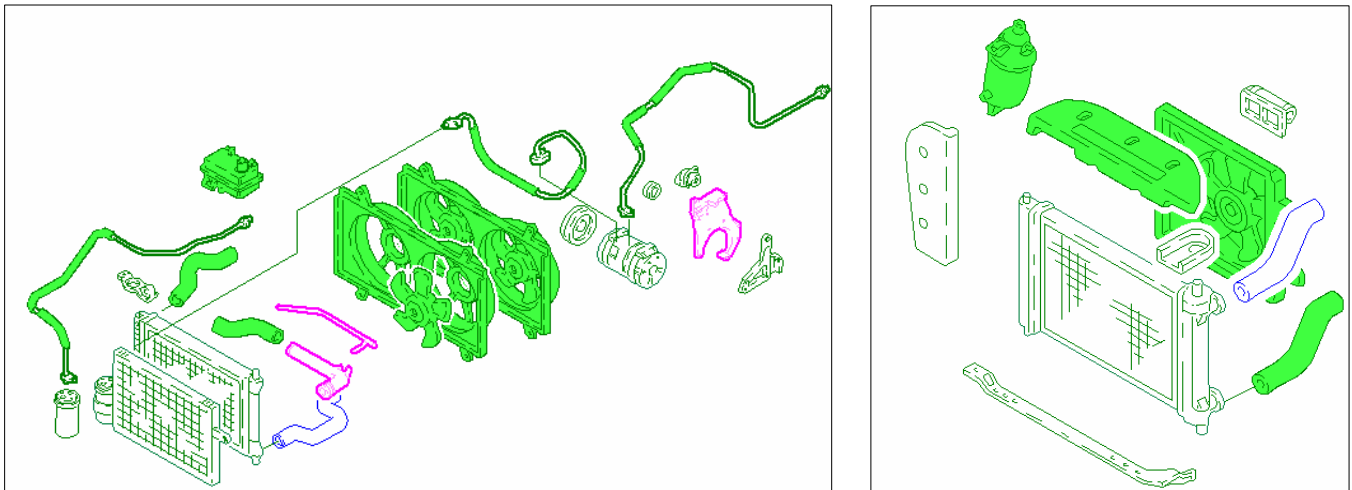
Variantes

Les nouveaux graphiques offrent une amélioration dans la représentation des variantes. Les variantes sont représentées dans le contexte du véhicule, comme coupe de la zone principale. Cela allège la reconnaissance des pièces.

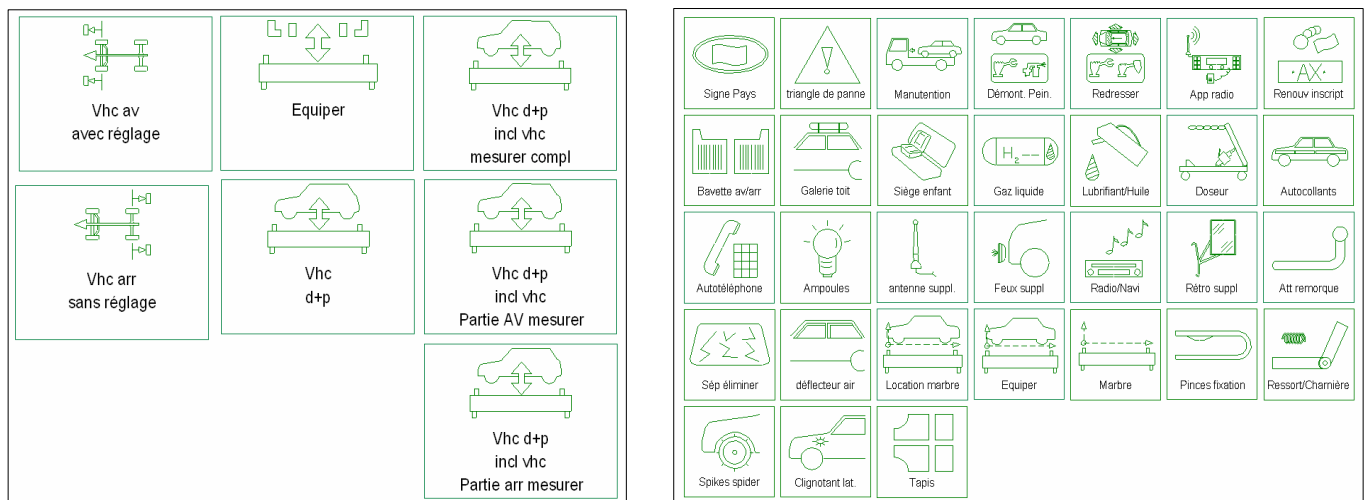
Les zones variantes sont classées individuellement dans chaque zone principale (et pas comme jusqu'ici rassemblé dans la dernière exécution d'une zone principale). Cela allège le choix des variantes.

Zones

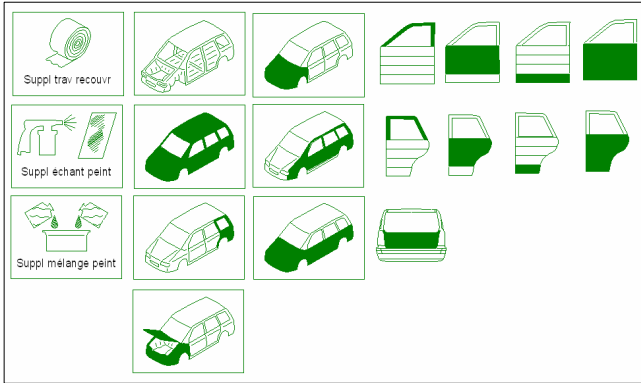
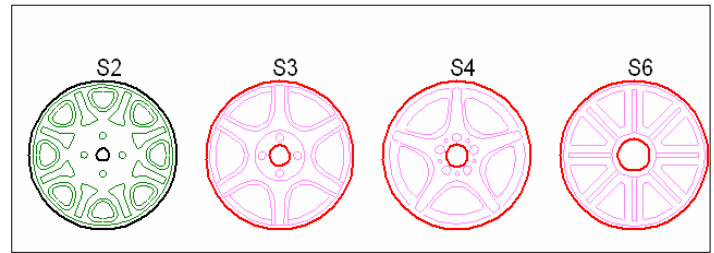
Toutes les pièces importantes du système de refroidissement (refroidissement moteur, climatisation, radiateur supplémentaire) sont saisies dans la nouvelle zone climatisation. Par ce biais, les pièces souvent endommagées peuvent être identifiées plus facilement et avec sûreté. Par la suppression de ces pièces de la zone moteur, il y a donc plus de place à disposition pour la représentation du moteur.



Les travaux annexes et travaux supplémentaires sont mieux illustrés au travers de la combinaison du texte et de l'image. Les textes sont complétés avec des symboles clairs.

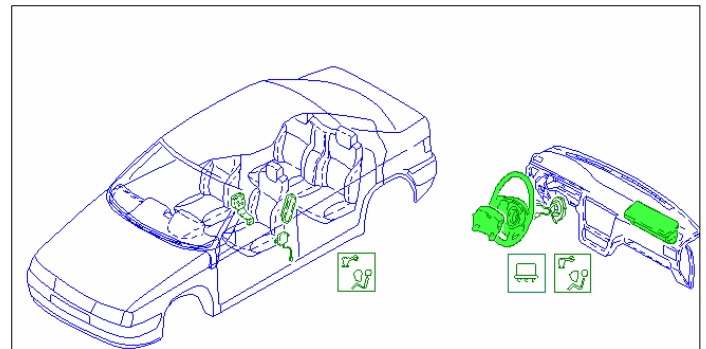


Les différents types de jantes sont maintenant dans un nouveau menu. Les jantes peuvent maintenant être directement sélectionnées y compris avec les codes L et LE.



Les zones peinture et peintures partielles AZT comportent de nouveaux graphiques à choix. Il y a des zones séparées pour peinture AZT et constructeur.

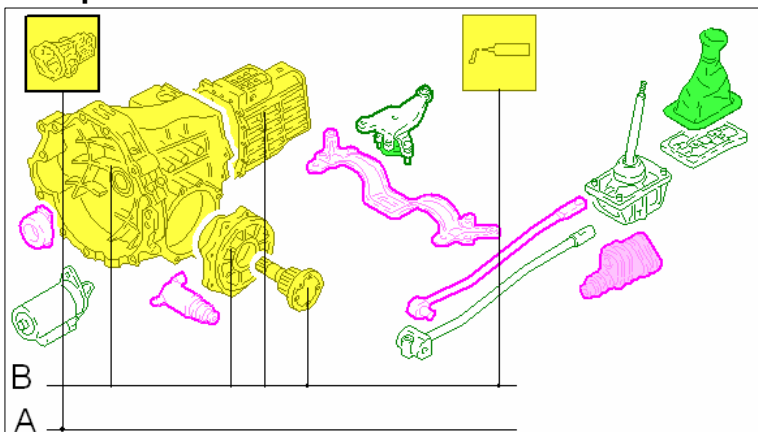
Pour la simplification de la recherche, une zone pour les airbags et leurs composants a été créée.



Les nouveaux graphiques viendront dans le futur au fur et à mesure de l'introduction des nouveaux types et des mises à jour.

7. Groupes constructeur

Groupes constructeur en couleur



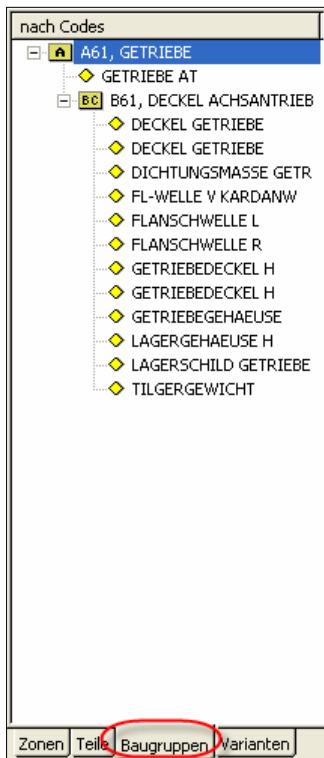
Les pièces qui font parties d'un ensemble sont identifiées par des lignes de groupe (A,B,C..). Dès maintenant, comme nouveauté, afin de faciliter les choix, elles sont automatiquement caractérisées par une couleur spéciale.

Exemple: La „BOITE A VITESSES“ (A) est complète, pièces B incluses. Les pièces B peuvent aussi être choisies chacune séparément.

Ces pièces sont maintenant en couleur (jaune en standard) et soulignées spécialement.

Groupes constructeur dans un nouveau graphique

Avec le nouveau graphique les lignes des groupes de pièces tombent.



La hiérarchie partielle est indiquée au besoin par le texte, comme arborescence d'un groupe constructeur.

Exemple: Pour montrer les différentes parties qui font partie d'un groupe constructeur, cliquez sous „Groupe constructeur“.

Si vous avez choisi une pièce qui fait partie d'un groupe constructeur, seulement ce groupe constructeur est indiqué.

Tous les groupes constructeurs disponibles sont indiqués, dans le cas où une pièce choisie n'appartient à aucun groupe constructeur.

8. „Known Bugs“ dans le Release 2.69

Les erreurs reconnues suivantes sont encore en travail:

- Les types de réparation D (grêle) et LS (peinture Sport) ne peuvent pas être saisis comme NSP (Position Non Standard).
- Le type de réparation D ne peut pas être choisi dans une saisie de correction.
- Le texte de détail de la saisie grêle, dans un devis en français, est en allemand.
- Dans la prévisualisation du calcul, les optimisations I pour E sont spécifiées dans la feuille de contrôle, par contre, ces indications manquent dans le calcul définitif.
- Lorsque trop de codes options (CO) sont saisis, l'APS montre un prix de pièce erroné (comme si aucun code option n'avait été saisi). Le devis lui-même a le prix juste.